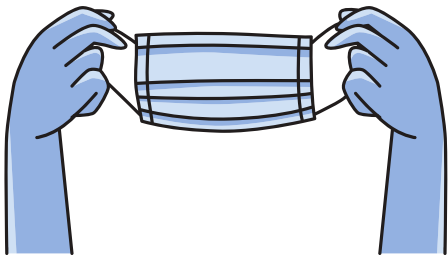


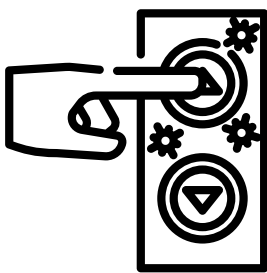
# CORONAMAATREGELLEN IN DE LIFT

De lift wordt steeds meer gezien als een bron van bacteriën, aangezien aerosolen tot 25 minuten in de liftcabine kunnen blijven hangen. Maar is dit ook reden om meer beschermingsmiddelen te dragen in een lift? Is bijvoorbeeld het dragen van een mondkapje verplicht? En waar moeten we verder rekening mee houden de aankomende tijd?



## DRAAG EEN MONDKAPJE

Mondkapjes zijn nog niet verplicht gesteld door het RIVM, maar voor nu is dit wel de meest veilige oplossing zonder dat er een hoge investering nodig is. **Ons advies is dus om (los van de omvang van de lift of het aantal personen) te allen tijde een mondkapje te dragen in de lift.**



## GEEN HANDEN OP DE DRUKKNOPPEN

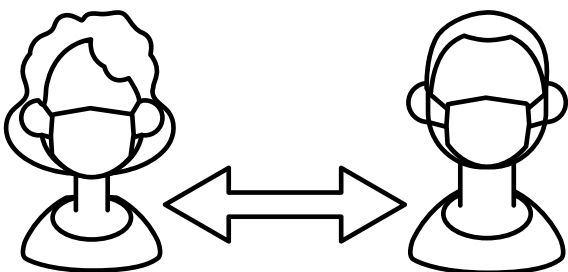
Bijna iedereen die een lift in stapt, bedient de drukknop met zijn handen. Hierdoor wordt de knop een bron van bacteriën. **Daarom adviseren wij je de knop niet met je vingers in te drukken, maar met je elleboog.**



## GOED HUISVADERSCHAP

**Als eigenaar en beheerder is het jouw taak om ervoor te zorgen dat alle bezoekers / bewoners op de hoogte zijn van de exacte regels in het pand en de lift.**

Gebruik bijvoorbeeld stickers met aanwijzingen om iedereen te attenderen op de 1,5 meter afstand vóór de lift.



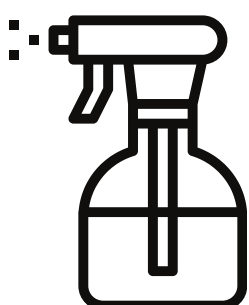
## HOUD 1.5 METER AFSTAND

Ook als jij in de liftlobby staat te wachten is het belangrijk dat je je aan de regels van het RIVM houdt. **Zorg in de liftlobby dan ook dat jij iedereen de ruimte geeft om uit de lift te stappen en houd minimaal 1,5 meter afstand.**



## DESINFECTEER JE HANDEN

Voor en na een liftbezoek adviseren wij je om zo snel mogelijk je **handen te wassen**. Is hier niet de mogelijkheid toe? Probeer dan zoveel mogelijk met je **handen uit je gezicht** te blijven totdat je ze hebt ontsmet met **desinfecterende gel**.



## EXTRA SCHOONMAAK MOMENTEN

Om de verspreidingskans van bacteriën te verkleinen is het belangrijk **om het schoonmaakpersoneel meerdere keren per dag de installatie grondig schoon te laten maken**. Let hierbij dan vooral op de drukknoppen, wanden en leuning.